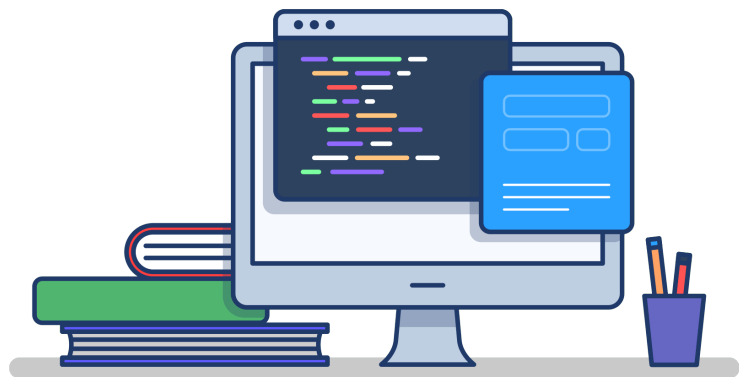


111下學期 選課說明會



2022/12/20(二) 12:15

問題可以打在Slido、聊天室或舉手

Slido enter code: 000 123



國立清華大學

電機工程學系



Outline

重要事項公告

選課 Q&A

劉靖家主任

李夢麟老師

重要事項公告(1/3)

課程科號異動

回歸兩系科號的必修課程，學生應修本系所開課程。

開課學期	科號	科目名稱	學分數	上課時間	開課教師
11120	EE 203000	線性代數	3	W3W4F3F4	王晉良
11120	EE 306001	機率(英)	3	T5T6R5R6	呂忠津
11120	EE 306002	機率	3	T5T6R5R6	祁忠勇

開課學期	科號	科目名稱	學分數	上課時間	開課教師
11120	EE 223001	邏輯設計實驗	2	M7M8M9	馬席彬
11120	EE 223002	邏輯設計實驗	2	T7T8T9	黃元豪
11120	EE 306000	離散數學	3	W3W4F3F4	翁詠祿
11120	EE241000	資料結構	3	T1T2F1F2	鐘太郎

重要事項公告(2/3)

110 學年度與 111 學年度開設課程差異



清華電機

4

	課程名稱	110 學年度		111 學年度	
		上學期	下學期	上學期	下學期
1	積體電路設計導論	✓	✓	✓	
2	嵌入式系統與實驗	NA	✓	✓ 非常態開設	✓
3	類比電路分析與設計二	NA	✓	NA	
4	量子資訊導論	NA	NA	✓	NA
5	量子物理導論	NA	NA	✓	NA
6	統計	NA	NA	NA	✓
7	計算機結構	✓	✓	✓	NA CS EECS皆有開課
8	通訊系統一	✓	NA	✓	✓ 非常態開設

重要事項公告(3/3)

本系專業選修必開課程及必選實驗開課頻率原則上一學年一次。

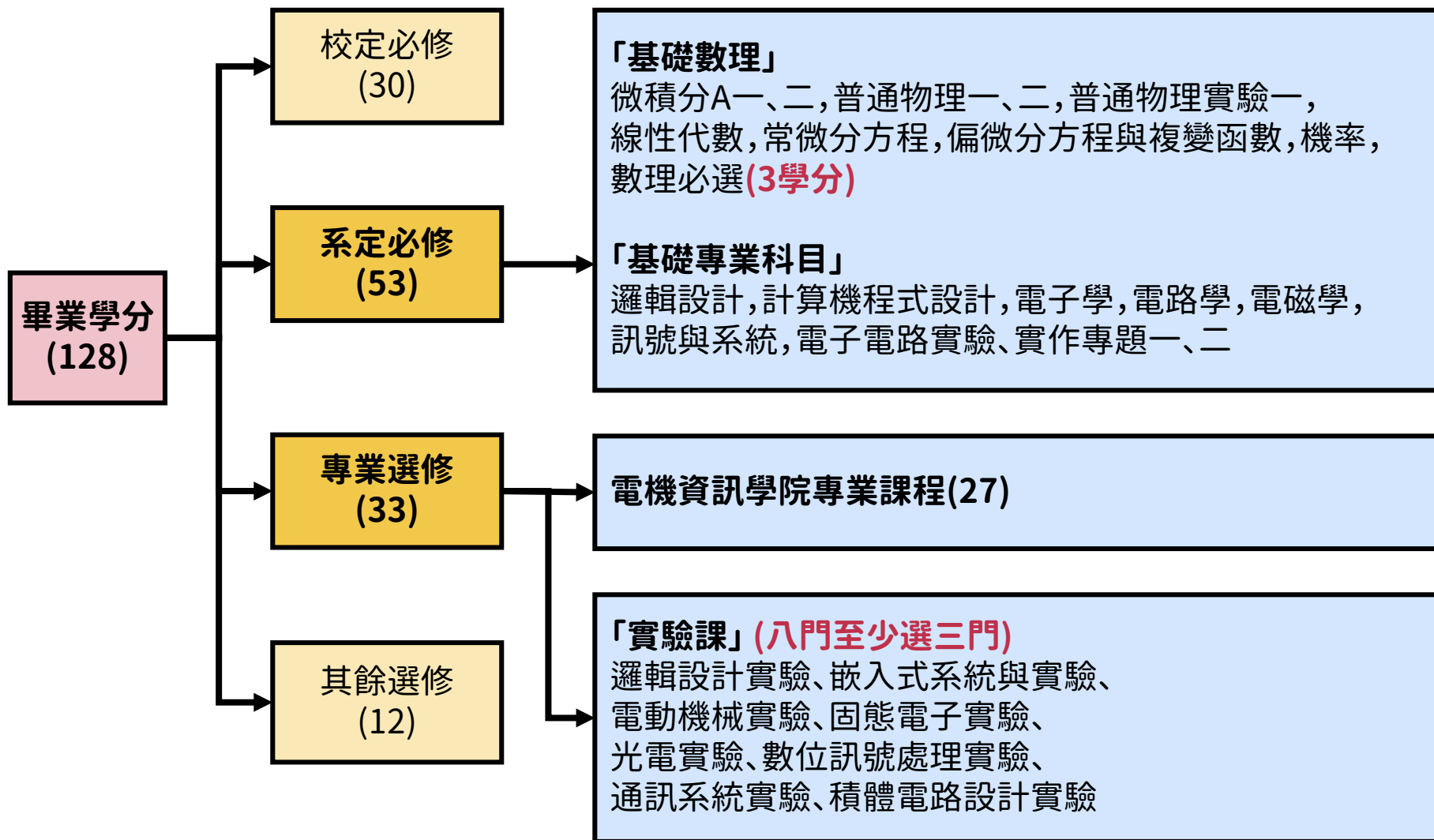
非主要開課學期備註欄新增標註：本學期增開課程，非常態開設

科目 Course Title	學分 Credit	時間 Time	教室 / 容量 Room/capacity	教師 Teacher	人限 Size limit	備註 Note
通訊系統一 Communication Systems (I)	3	<u>M5M6R5</u>	<u>DELTA台達215</u> <u>/ 容量135</u>	趙啟超 CHAO, CHI-CHAO	80	本學期增開課程，非常態開設。 電機系大學部3年級4年級，電資院學士班大學部3年級4年級優先，第3次選課起開放全校修習 電機工程(第二專長)/電機工程(第一專長)

專業選修非必開課程備註欄新增標註：非常態開設課程

光電元件 Opto-electronic Devices	3	<u>T2F3F4</u>	<u>DELTA台達209</u> <u>/ 容量53</u>	楊尚達 YANG, SHANG-DA	46	非常態開設課程。 (跨院系)奈米與光電半導體產業學分學程/(跨院系)影像顯示科技學分學程/(跨院系)光電學分學程
---------------------------------	---	---------------	------------------------------------	-----------------------	----	--

基本課程設計



系定必修課程安排

7

科號	科目	選別	上學期	下學期
MATH1010	微積分A一	必修	2班次	
MATH1020	微積分A二	必修		2班次
PHYS1133	普通物理B一	必修	8班次*選1	
PHYS1143	普通物理B二	必修		8班次*選1
PHYS1010	普通物理實驗一	必修	2班次*	
EE2310	計算機程式設計	必修	2班次*	1班次*
EECS1010	邏輯設計	必修	2+1班次*	1班次*
EECS2030	常微分方程	必修	1班次	2班次*
EE2020	偏微分方程與複變函數	必修	2班次*	1班次
EE3060	機率	必修	1班次	2班次*
EE2030	線性代數	必修	2班次*	1班次
EE2210	電路學	必修	2班次*	2班次*
EE2140	電磁學	必修	1班次	2班次*
EE2255	電子學	必修	1班次	2班次*
EECS2020	訊號與系統	必修	1班次	2班次*
EE2245	電子電路實驗	必修	2班次	
EE3900	實作專題一	必修	開授	開授
EE3910	實作專題二	必修	開授	開授

相同底色
分別為
不同學期
同一時間
若二退需
考慮衝堂



*為含全英語授課班次

擋修課程 (必修)



清華電機

8

欲修科目	先修科目	
科目名稱	科目名稱	分數 (百分制 / 等級制)
微積分二	微積分一	50 / D
常微分方程	微積分一	50 / D
偏微分方程與複變函數	常微分方程	曾修
電子學	電路學	曾修
機率	微積分一 微積分二	60 / C- 曾修
電磁學	微積分一 微積分二	曾修 曾修
電子電路實驗	電路學	60 / C-
實作專題二	實作專題一	60 / C-

擋修課程 (必選實驗)



清華電機

9

欲修科目	先修科目	
科目名稱	科目名稱	分數 (百分制 / 等級制)
通訊系統實驗	通訊系統一 / 通訊系統二	曾修
邏輯設計實驗	邏輯設計	60 / C-
數位訊號處理實驗	數位訊號處理/ 數位訊號處理概論	曾修
固態電子實驗--半導體製程與實驗	電子學	60 / C-
嵌入式系統與實驗	邏輯設計	60 / C-
光電實驗	電磁學	曾修

擋修課程 (專業選修)



10

清華電機

欲修科目	先修科目	
科目名稱	科目名稱	分數 (百分制 / 等級制)
資料結構	計算機程式設計	60 / C-
計算機結構	電子學 邏輯設計 計算機程式設計	曾修 曾修 曾修
積體電路設計導論	邏輯設計 電子學 電路學	60 / C- 60 / C- 60 / C-
類比電路分析與設計一	電子學 電路學	60 / C- 60 / C-

擋修科目表可至課務組網頁查詢，設有擋修之科目，課程備註均會標示先修規定。

修課建議：二年級課程

清華電機

科號	科目	選別	上學期學分	下學期學分
	英文領域	必	2	2
EE2020	偏微分方程與複變函數	必	3	
EE2030	線性代數	必	3	
EE2210	電路學	必	3	
EE2250	電子學	必		3
EE2140	電磁學	必		3
EECS2020	訊號與系統	必		3
EE3060	機率	必		3
EE2410	資料結構	選	CS課程	3
EE2060	離散數學	選	CS課程	3
EE2401	微處理機系統	選	3	
EE2110	近代物理	選		3
EE2405	嵌入式系統與實驗	選	(2) 111上增開	2
PE2050,2060	體育	必	0	0

校定
必修

系定
必修

專業
選修

校定
必修



修課建議：三年級課程

本表僅列必修必修開課程，其餘非每年必開選修課程不在此列。

科號	科目	選別	上學期學分	下學期學分
EE2240	電子電路實驗	必	2	
EE3900	實作專題一	必		1
EE2405	嵌入式系統與實驗	選	(2) 111上增開	2
EE3150	電磁波	選	3	(3)
EE3820	電動機械	選	3	
EE3450	計算機結構	選	3	(3) 111下停開
EE3230	積體電路設計導論	選	3	
EE3235	類比電路分析與設計一	選	3	(3)
EE3130	光電工程	選	3	(3)
EE3640	通訊系統一	選	3	(3)
EE3350	固態電子元件導論	選	3	(3)
EE3510	控制系統	選	(3)	3
EECS3020	計算機網路概論	選	3	
EE3660	數位訊號處理概論	選		3
EE3840	電動機械實驗	選		2
PE2050,2060	體育	必	0	0

系定
必修

專業
選修

校定
必修

修課建議：四年級課程

清華電機

科號	科目	選別	上學期學分	下學期學分
EE3910	實作專題二	必	2	
EE4150	光電實驗	選	2	
EE3662	數位訊號處理實驗	選	2	
EE4650	通訊系統實驗	選	2	
EE4292	積體電路設計實驗	選	3	
EE4120	固態物理導論	選	3	
EE4320	固態電子實驗—半導體製程與實驗	選	2	(2)

系定
必修專業
選修

本表僅列必修必開課程，其餘非每年必開選修課程不在此列。

規劃修課注意事項

選課可參考系網公告「必選修開課清單」



14

清華電機

清華電機

國立清華大學
NATIONAL TSING HUA UNIVERSITY[教職員連絡電話](#) [聯絡我們](#) [電機資訊學院](#) [通訊所](#) [電子所](#) [光電所](#) [ENGLISH](#) [清華電機新聞](#) [最新消息](#) [系所簡介](#) [招生訊息](#) [系所成員](#) [教學內容](#) [研究發展](#) [相關系統及表單](#) [系友專區](#)
[高中生專區](#)[首頁](#) / [教學內容](#) / [學士班](#)

111學年度電機系大學部必選修開課清單

科號	科目	選別	上學期	下學期
MATH1010	微積分A一	必修	2 班次	
MATH1020	微積分A二	必修		2 班次
PHYS1133	普通物理B一	必修	8 班次*選 1	
PHYS1143	普通物理B二	必修		8 班次*選 1
PHYS1010	普通物理實驗一	必修	2 班次*	
EE2310	計算機程式設計	必修	2 班次*	1 班次*
EECS1010	邏輯設計	必修	2+1 班次*	1 班次*