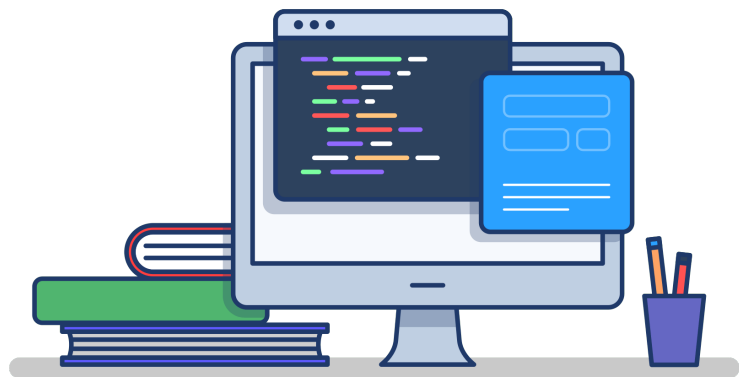


111上學期 選課說明會



2022/5/17(二) 12:15

請同學關閉麥克風

問題可以打在Slido、聊天室或舉手

Slido enter code: 000 517



國立清華大學

電機工程學系

Outline

重要事項公告

劉靖家主任

八大學程及課程地圖

李夢麟老師

Q&A

機率、線性代數請修「電機系」EE 科號課程

因電機、資工兩系學生學習範圍及能力要求不完全相同，

機率、線性代數自 110 下學期起已回歸兩系各自開課。

請同學選課時，務必注意應選擇電機系科號課程。

開課學期	科號	科目名稱	學分數	上課時間	開課教師
11110	EE 203001	線性代數(英)	3	W3W4F3F4	馮開明
11110	EE 203002	線性代數	3	W3W4F3F4	鄭 傑
11110	EE 306000	機率	3	M3M4W2	鄭 傑

將來部份電資院整合課程亦有可能會比照辦理，

回歸兩系科號的必修課程，學生應修本系所開課程。

重要事項公告

清華電機

111 學年度新增 7 門擋修課程

	課程名稱	先修課程	分數要求
1	資料結構	計算機程式設計	60 / C-
2	積體電路設計導論	邏輯設計 電子學 電路學	60 / C- 60 / C- 60 / C-
3	類比電路分析與設計一	電子學 電路學	60 / C- 60 / C-
4	嵌入式系統與實驗	邏輯設計	60 / C-
5	數位訊號處理實驗	數位訊號處理概論	曾修
6	光電實驗	電磁學	曾修
7	固態電子實驗--半導體製程與實驗	電子學	60 / C-

重要事項公告

110 學年度與 111 學年度開設課程差異



清華電機

5

	課程名稱	110 學年度		111 學年度	
		上學期	下學期	上學期	下學期
1	積體電路設計導論	✓	✓	✓	NA
2	嵌入式系統與實驗	NA	✓	✓ 111上增開	✓
3	類比電路分析與設計二	NA	✓	NA	NA
4	量子資訊導論	NA	NA	✓	NA
5	量子物理導論	NA	NA	✓	NA
6	統計	NA	NA	NA	✓

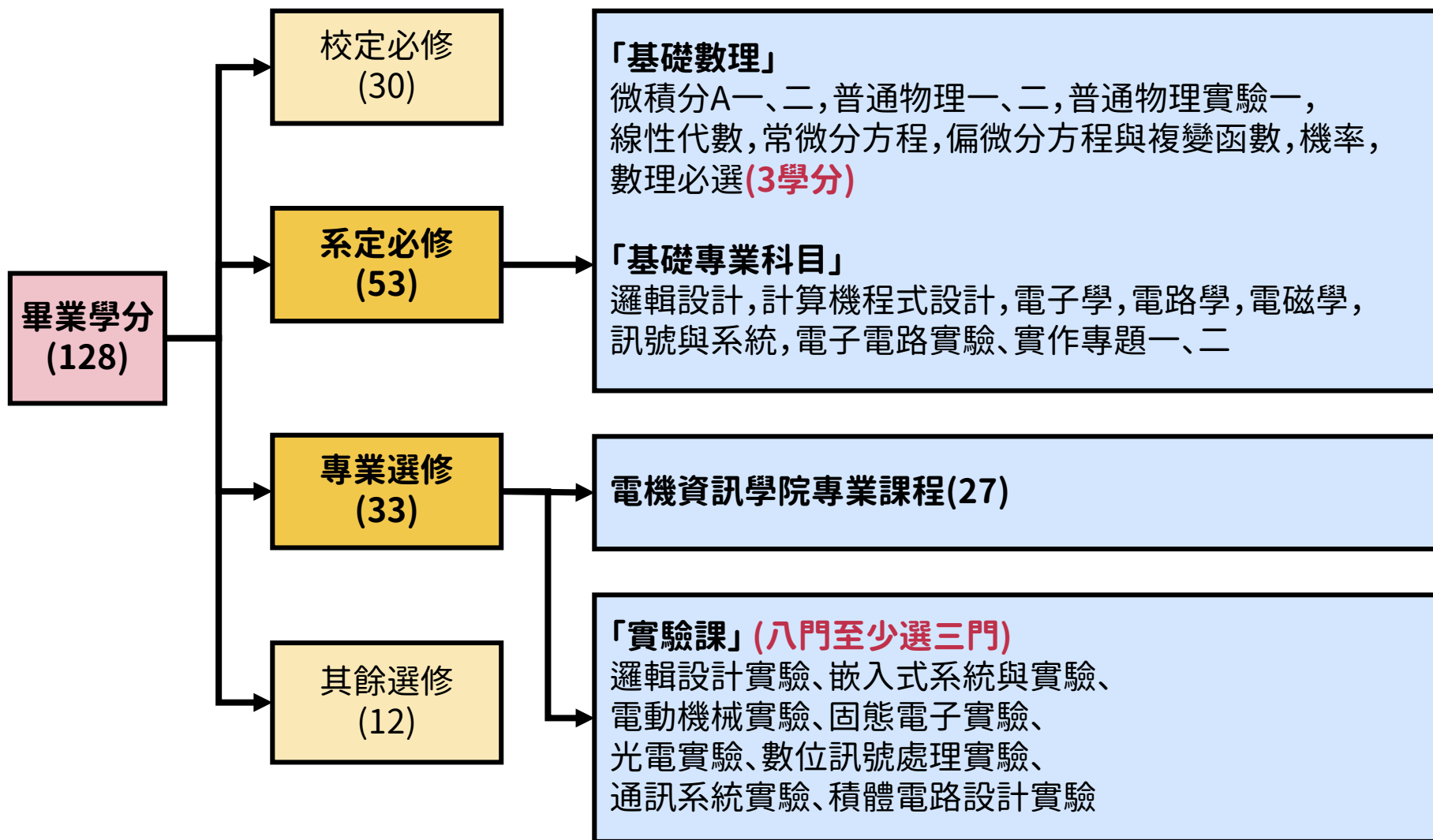
重要事項公告

109 學年度與 110 學年度暑期課程

清華電機

	課程名稱	109 學年度暑期課程	110 學年度暑期課程
1	邏輯設計 (EECS科號)	✓	✓
2	計算機程式設計 (EECS科號)	✓	✓
3	線性代數 (EECS科號)		✓
4	資料結構 (EECS科號)		✓
5	光電實驗 (EE科號)		✓

基本課程設計



系定必修課程安排

8

科號	科目	選別	上學期	下學期
MATH1010	微積分A一	必修	2班次	
MATH1020	微積分A二	必修		2班次
PHYS1133	普通物理B一	必修	8班次*選1	
PHYS1143	普通物理B二	必修		8班次*選1
PHYS1010	普通物理實驗一	必修	2班次*	
EE2310	計算機程式設計	必修	2班次*	1班次*
EECS1010	邏輯設計	必修	2+1班次*	1班次*
EECS2030	常微分方程	必修	1班次	2班次*
EE2020	偏微分方程與複變函數	必修	2班次*	1班次
EE3060	機率	必修	1班次	2班次*
EE2030	線性代數	必修	2班次*	1班次
EE2210	電路學	必修	2班次*	1班次
EE2140	電磁學	必修	1班次	2班次*
EE2255	電子學	必修	1班次	2班次*
EECS2020	訊號與系統	必修	1班次	2班次*
EE2245	電子電路實驗	必修	2班次	
EE3900	實作專題一	必修	開授	開授
EE3910	實作專題二	必修	開授	開授

相同底色
分別為
不同學期
同一時間
若二退需
考慮衝堂



*為含全英語授課班次

修課建議：二年級課程

科號	科目	選別	上學期學分	下學期學分
	英文領域	必	2	2
EE2020	偏微分方程與複變函數	必	3	
EE2030	線性代數	必	3	
EE2210	電路學	必	3	
EE2250	電子學	必		3
EE2140	電磁學	必		3
EECS2020	訊號與系統	必		3
EE3060	機率	必		3
EE2410	資料結構	選	CS課程	3
EE2060	離散數學	選	CS課程	3
EE2401	微處理機系統	選	3	
EE2110	近代物理	選		3
EE2405	嵌入式系統與實驗	選	(2) 111上增開	2
EECS2070	邏輯設計實驗	選	3	3
PE2050,2060	體育	必	0	0

校定
必修系定
必修專業
選修校定
必修



修課建議：三年級課程

本表僅列必修必修開課程，其餘非每年必開選修課程不在此列。

科號	科目	選別	上學期學分	下學期學分
EE2240	電子電路實驗	必	2	
EE3900	實作專題一	必		1
EE2405	嵌入式系統與實驗	選	(2) 111上增開	2
EE3150	電磁波	選	3	(3)
EE3820	電動機械	選	3	
EE3450	計算機結構	選	3	(3)
EE3230	積體電路設計導論	選	3	
EE3235	類比電路分析與設計一	選	3	(3)
EE3130	光電工程	選	3	(3)
EE3640	通訊系統一	選	3	
EE3350	固態電子元件導論	選	3	(3)
EE3510	控制系統	選	(3)	3
EECS3020	計算機網路概論	選	3	
EE3660	數位訊號處理概論	選		3
EE3840	電動機械實驗	選		2
PE2050,2060	體育	必	0	0

系定
必修

專業
選修

校定
必修

修課建議：四年級課程

清華電機

科號	科目	選別	上學期學分	下學期學分
EE3910	實作專題二	必	2	
EE4150	光電實驗	選	2	
EE3662	數位訊號處理實驗	選	2	
EE4650	通訊系統實驗	選	2	
EE4292	積體電路設計實驗	選	3	
EE4120	固態物理導論	選	3	
EE4320	固態電子實驗—半導體製程與實驗	選	2	(2)

系定
必修

專業
選修

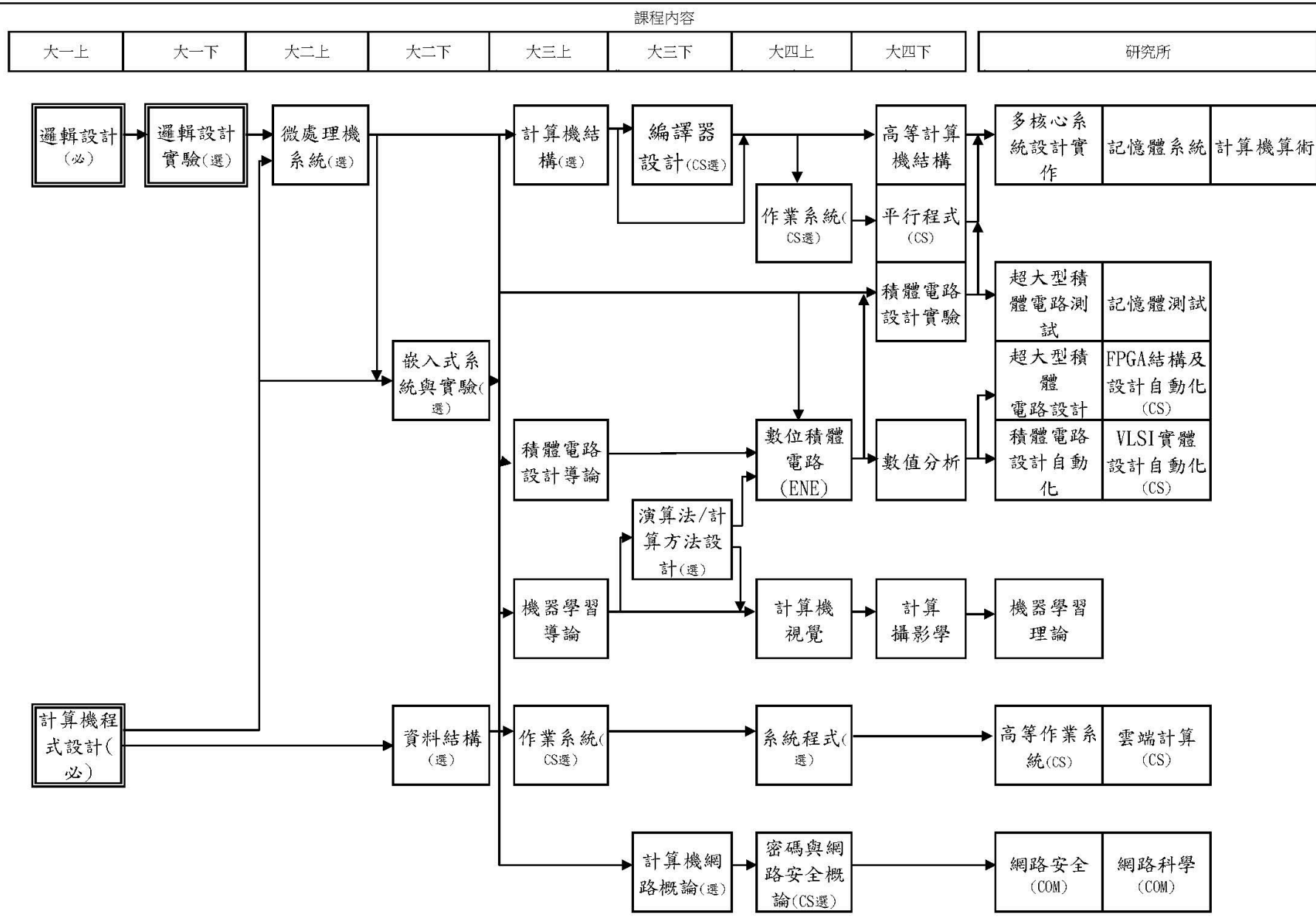
本表僅列必修必開課程，其餘非每年必開選修課程不在此列。



專業科目較少、不夠多元？



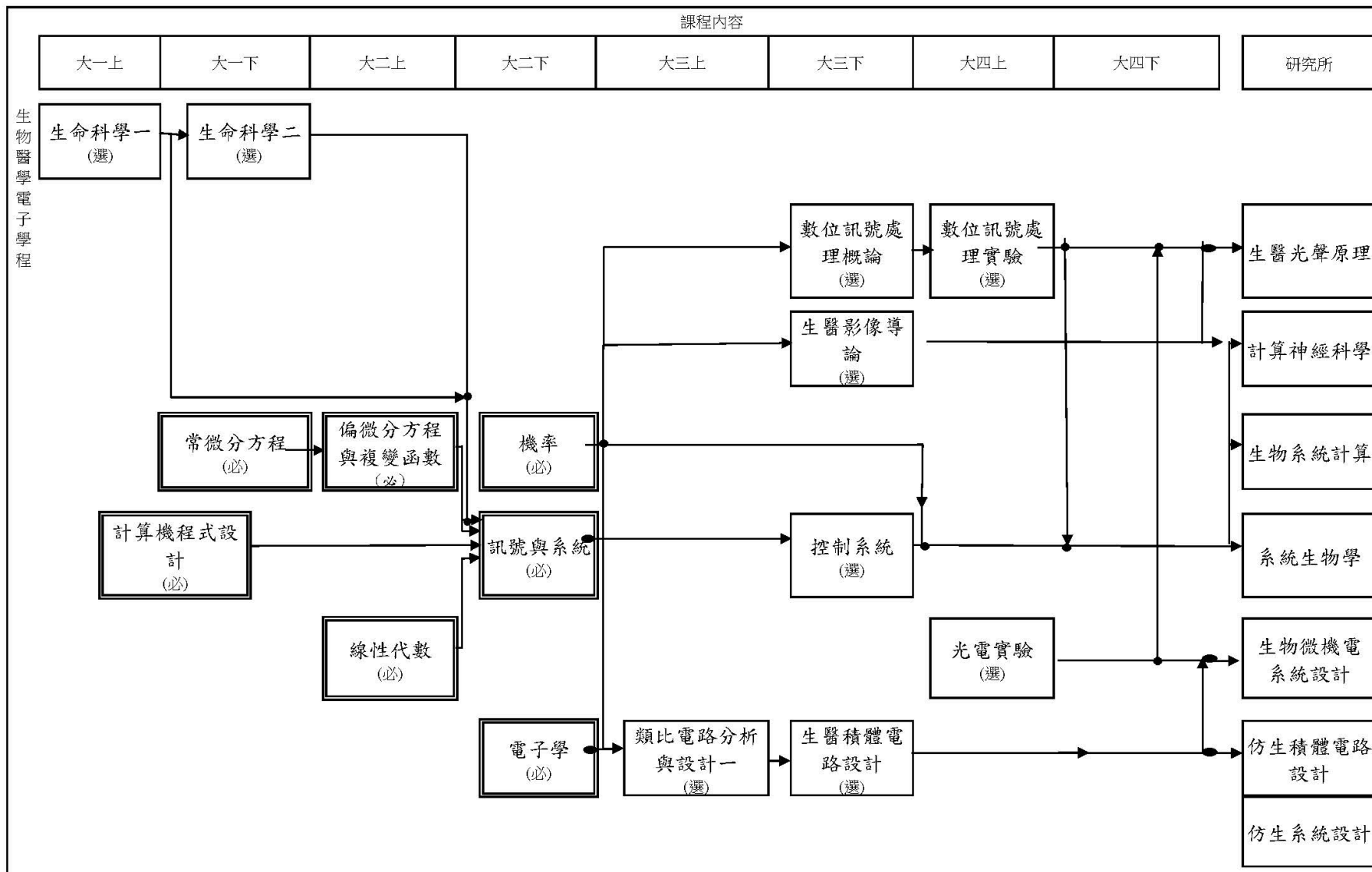
可先修研究所專業課程

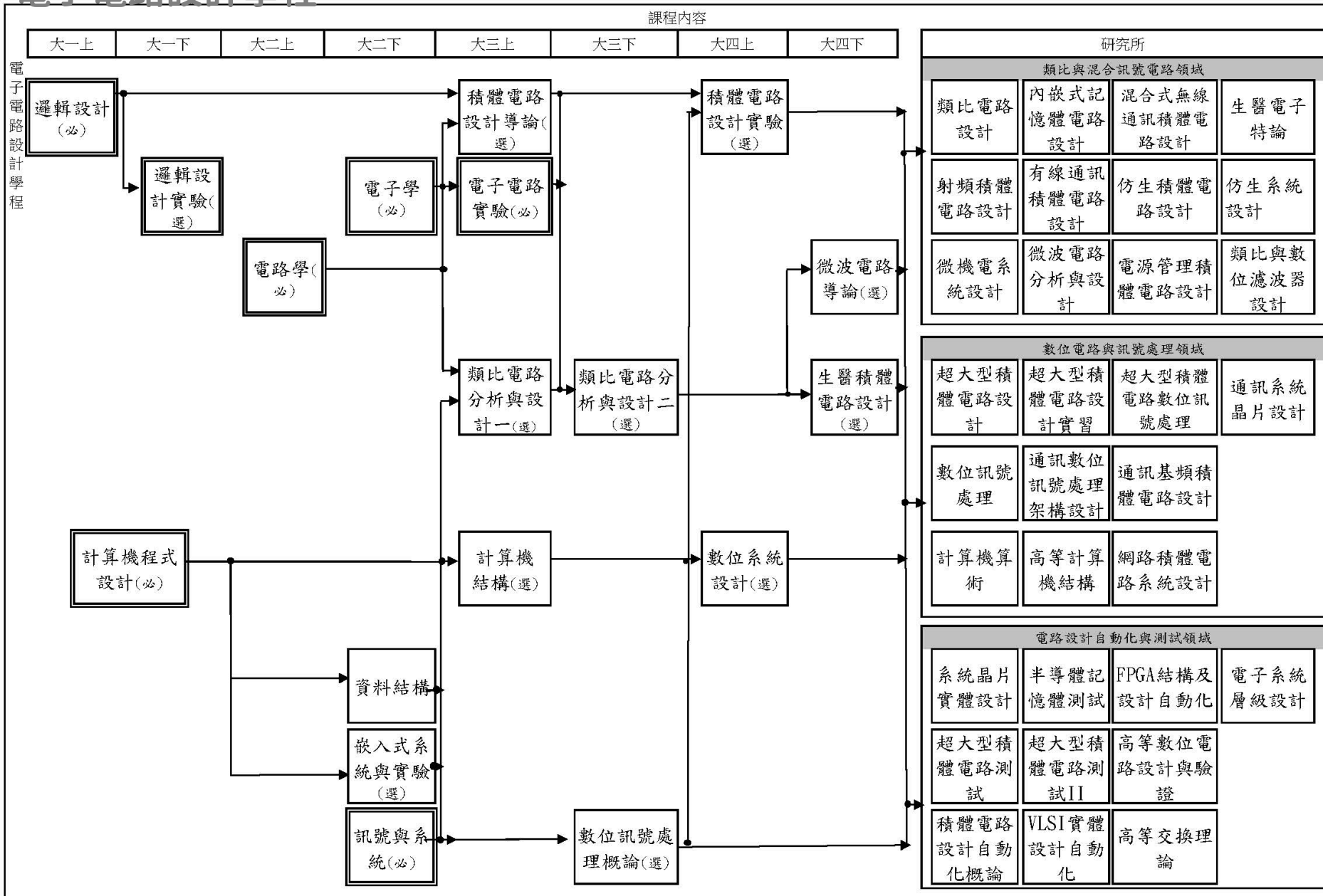


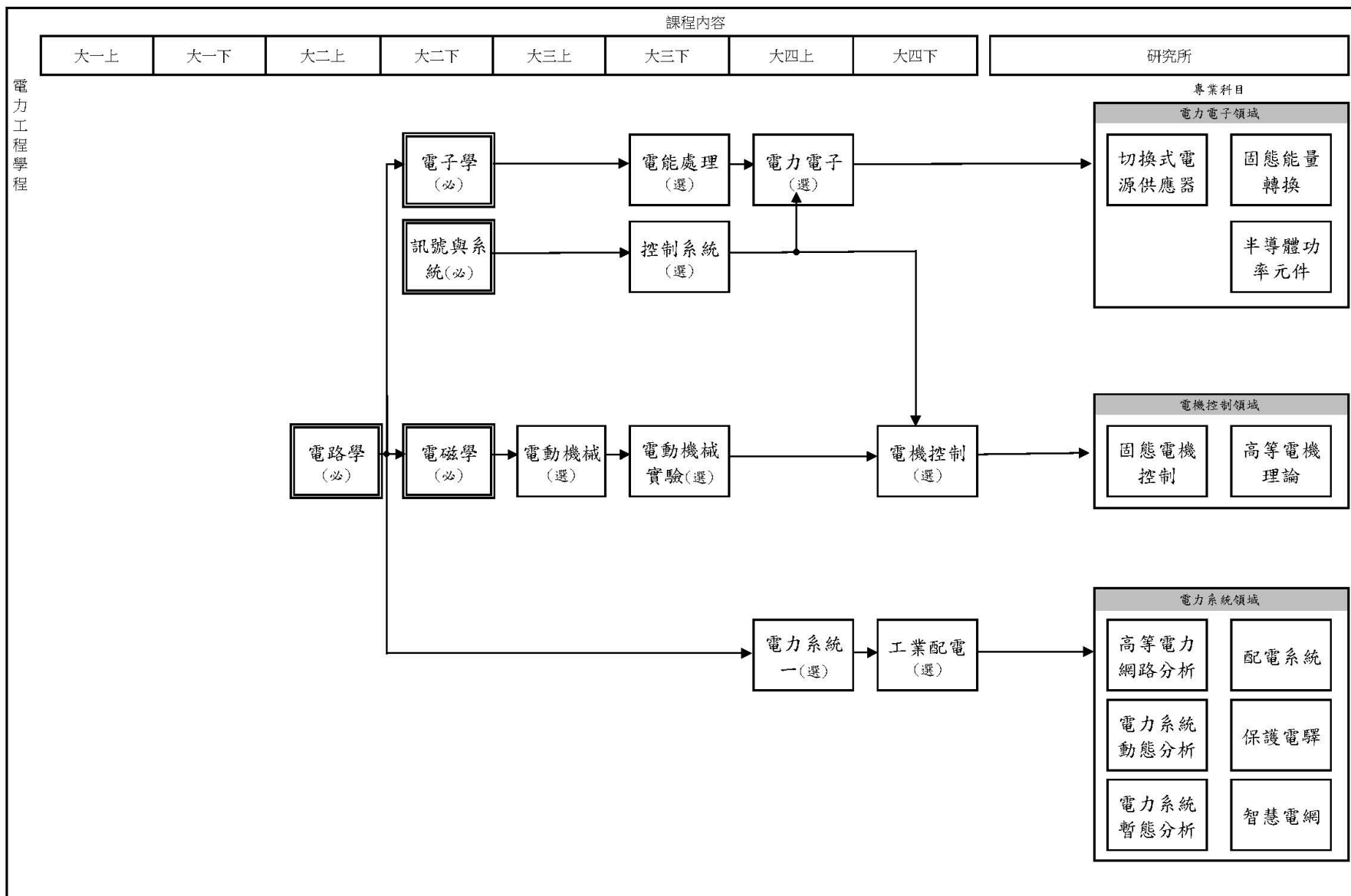
課程地圖

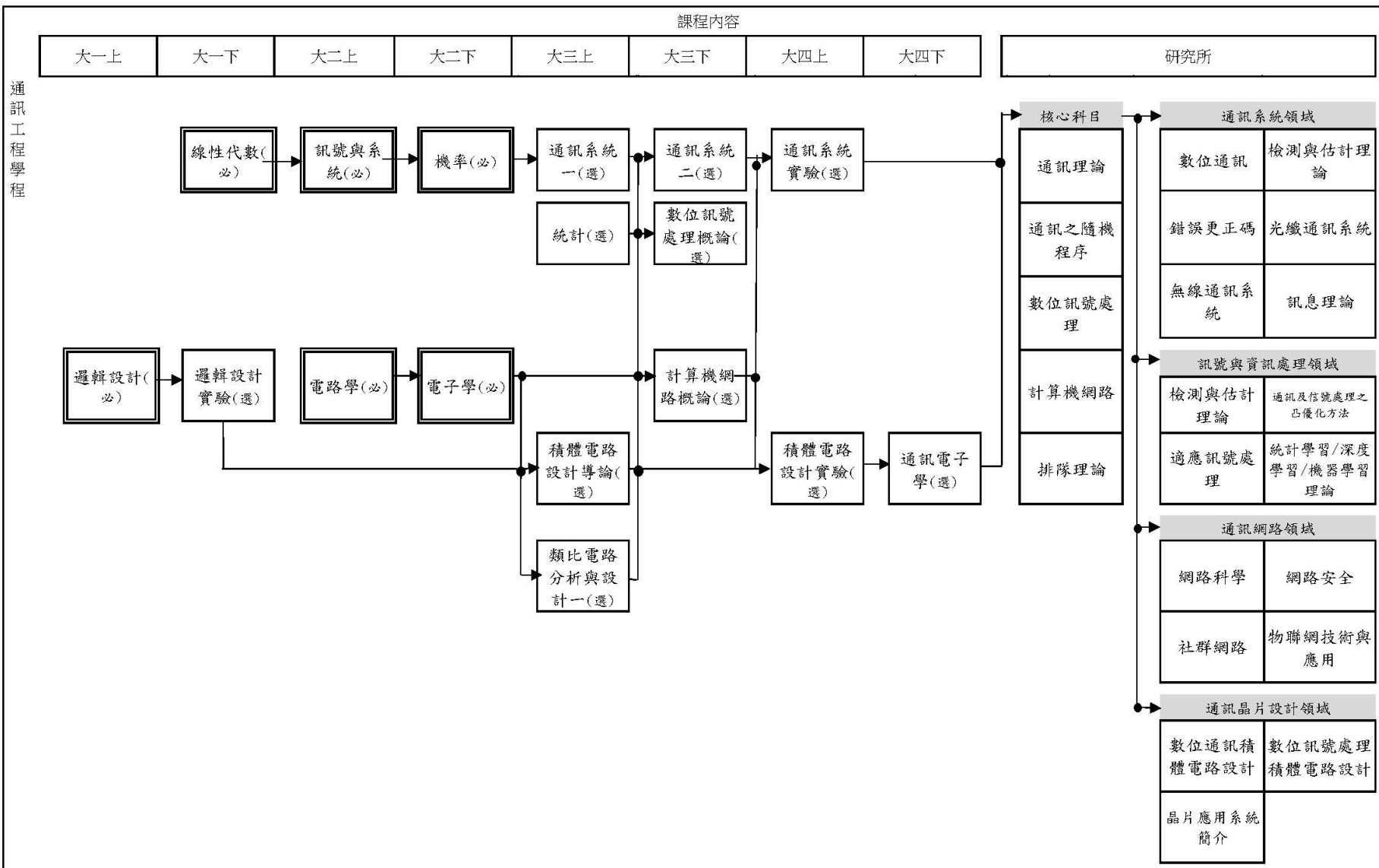


清華電機





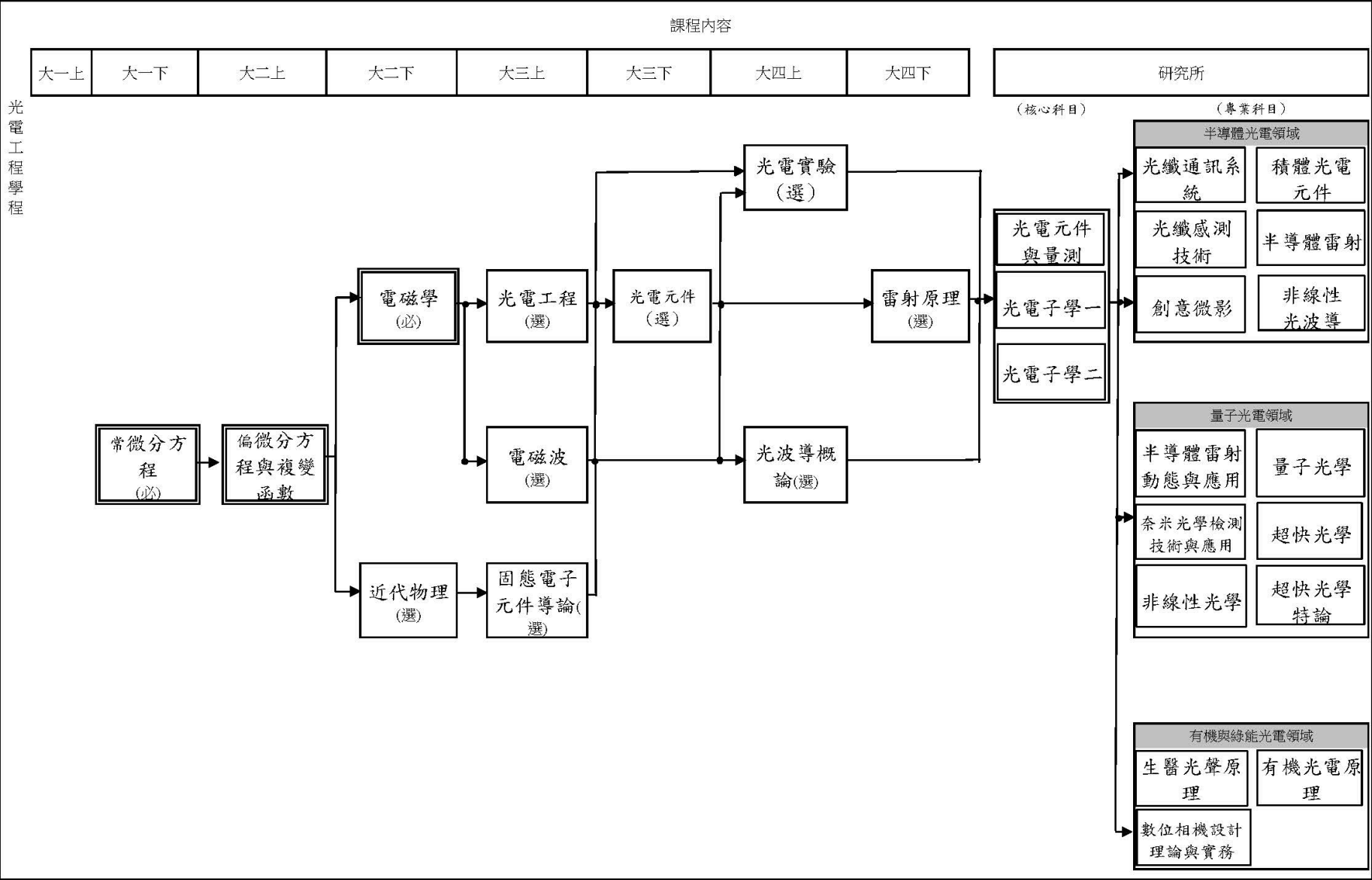




課程地圖



光電工程學程



課程地圖

